



B.M. MACCHINE UTENSILI s.r.l.

Via Edmondo De Amicis, 146 - 10093 Collegno (TO) - ITALY

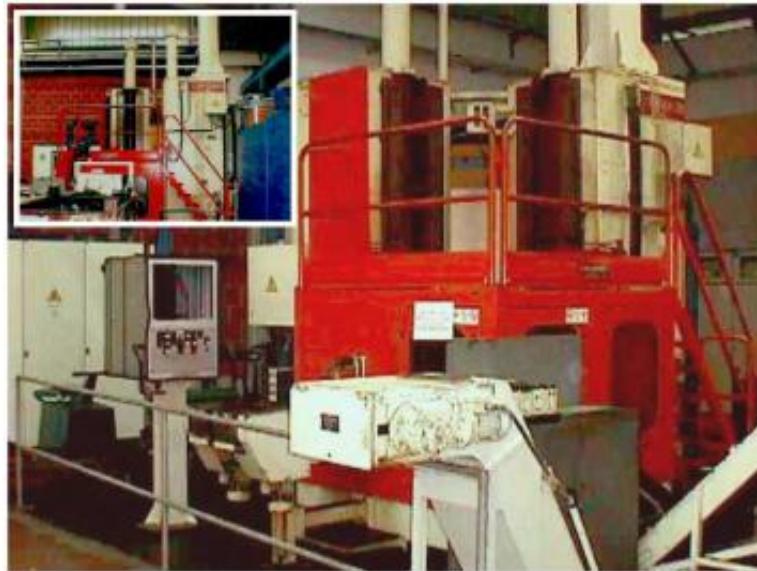
Tel: (0039) 011-403.11.24 / 011-403.15.79 - Fax: (0039) 011 403.13.28

www.bmtorino.it - bm@bmtorino.it

IT 07417070013

VARINELLI BVEE90-R16/2000/500

Code 2998



BROACHING MACHINE

BROCHADORA

External CNC SIEMENS	Type	Tipo	Exteriores CNC SIEMENS
Max. travel	2000 mm		Recorrido max.
Max. working capacity	16 Ton		Esfuerzo max. de tracción
Max. workpiece diameter	500 mm		Diámetro max. de la pieza
Cutting speed	16 - 24 m/1'		Velocidad de trabajo
Return speed	24 m/1'		Velocidad de regreso
Power	11 Kw		Potencia
Weight	23500 Kg		Peso
Manufacture year	1992		Año de fabricación
Overall dimensions	3500 x 3500 x 6000 mm		Dimensiones
Serial number	6058		Matrícula
Automatic loader and rotary table	Accessories	Accesorios	Cargador automatico y mesa rotatoria
Duplex	Notes	Notas	Duplex

The characteristics, data, measurements and photos provided here are not binding
 Características, datos, medidas y fotos no suponen compromiso ninguno